

# Ga d'est fée!



Cie Rends Toi Conte

Spectacle tout public à partir de 7 ans  
Jeu & manipulation : Marie Salvetat  
Ecriture & mise en scène : Marie Salvetat et Annick Bruyas  
Aide à la création du Conseil Général de la Haute-Garonne  
[www.rendstoiconte.fr](http://www.rendstoiconte.fr) / Licence n°2-1022928  
Crédits photo : Didier Lesterps - Vu D'Ici © / Imprimé par [www.sergentpapers.com](http://www.sergentpapers.com)

# Ça c'est fée !

Spectacle pour tou-te-s  
À partir de 6 ans  
Durée : 45 mn

Jeu et manipulation : Marie Salvetat  
Ecriture et mise en scène :  
Annick Bruyas et Marie Salvetat  
Costumes : Joseph Lestrade  
Décor : Luc Baillieul  
Vidéo : Didier Lesterps  
Création lumière : Karine Abauzit

Une production Cie Rends Toi Conte  
[www.rendstoiconte.fr](http://www.rendstoiconte.fr)



## L'histoire

---

Tout n'est pas rose pour Ellébore, la petite fille fée...  
Certes, son papa est magicien et sa maman fée professionnelle.  
Certes, elle habite un grand château enchanté.  
Certes elle va à l'école des fées...  
Certes, certes, certes... Certainement pas !  
Ellébore, elle, elle veut être une sorcière!  
Alors n'écoutant qu'elle-même, elle va apprendre et apprendre encore, et jusqu'à finalement être ...

*L'histoire d'Ellébore est une alternative au «prêt à rêver» proposé aux petites filles d'aujourd'hui - univers de princesse, de fée et de guimauve rose qui les «enferme» dans un rôle déjà déterminé : Il faut être polie, bien élevée, belle et attendre son prince charmant...*

*Éllébore notre héroïne, issue d'une famille de fées et de magiciens veut rompre avec cette tradition familiale: elle veut être une sorcière.*

*Parce qu'une sorcière, ça ne s'embarrasse pas de maquillage, de jolies robes, ça ne doit pas bien se tenir, ça peut jurer, sauter dans des flaques, voler, en un mot : être libre!!!!  
"On ne naît pas sorcière, on le devient !" déclare l'héroïne du spectacle comme un clin d'oeil à la grande Simone....*

*Au final, il s'agit du parcours initiatique d'une femme, de l'enfance à l'âge adulte, qui se confronte aux représentations féminines, aux rôles qu'elles imposent et qui parvient à s'en défaire avec humour, poésie et .... magie!!!*





## Notes d'intention

### Mise en scène

«Ça c'est fée!» s'intéresse à la rencontre de deux mondes : les sorcières et les fées.

La juxtaposition entre ces deux univers, l'un tapissé de rose(s) et de rêve, l'autre jonché d'épines et de cauchemars est un prétexte à l'évocation des questions de genre et l'affirmation de soi.

Les choix de mise en scène veillent à ne pas faire de cette création un spectacle moralisateur (bien que militant) mais bien à donner des pistes pour questionner les représentations sociales.

Ainsi se succéderont des situations comiques nées de l'opposition des univers (fées/sorcières, enfants/adultes...) et des moments poétiques, magiques et empreints d'émotion (rupture familiale, volonté de suivre sa propre route malgré les difficultés...).

Construit autour d'une seule comédienne qui interprètera Ellébore, l'héroïne, il s'agit, d'abord, de relever le défi de la multiplicité des personnages -par le jeu d'acteur, par la manipulation de marionnettes, d'objets et par l'utilisation de la lumière : ombres et projections- tout en interrogeant la question des représentations liées au genre.

### Écriture

Outre un travail autour de la « déconstruction » de la forme contée, l'écriture s'est axée sur la précision et « l'efficacité » des dialogues à installer entre la comédienne et ses « personnages-objets ». À cela, s'est ajoutée l'intégration de la langue

basque dont la sonorité si particulière venait accompagner la mise en place du monde des sorcières par son étrangeté mais aussi par ce qu'elle véhiculait de mythologie (elfes, fées, sorcières...)



## Costumes, décors et son

Cette multiplicité est mise en valeur par un travail sur les costumes pour donner à voir en la personne d'Ellébore, un personnage dual : fée et sorcière/adulte et enfant.

Le décor simple et épuré est l'occasion pour le public de développer son propre imaginaire.

La Bande son, éclectique, voyage entre quelques clins d'oeil aux années disco, au mouvement punk rock féminin « Riot Grrrl » et le répertoire traditionnel basque dont la mythologie fait la part belle aux sorcières et aux femmes en général.

## Lumière

La création lumière est un élément clé du spectacle.

Il a été choisi de l'inclure dès le début de la création, aux premiers jours du plateau pour l'intégrer totalement dans la structure même du spectacle.

Elle accompagne le « défi de multiplicité » évoqué plus haut, dans la mesure où elle permet de renforcer les ambiances de chaque univers, les contours de chaque personnage. Elle permet de plus, un travail autour du temps et de l'espace (ellipses, échelles).

Elle accompagne également les différentes « techniques » de jeu : théâtre, marionnettes, ombres, objets...

Enfin et surtout, elle matérialise tous les pouvoirs de la fée Érike, la supérieure de l'Académie des sorcières la conseille, la guide sur le chemin.







# Fiche technique & Plan feux

## Montage et démontage

Montage : 6 heures

Démontage : 2 heures

Durée du spectacle : 45 mn

## Plateau

Ouverture : minimum 6 m. Profondeur minimum : 5.5 m.

Hauteur sous perche minimum : 3 m.

Cage de scène au noir.

Deux perches pour projecteurs : une de face et une au-dessus de la scène à environ 2 ou 3 m du bord de scène.

## Lumière

12 circuits gradués x 2 kW (ou au moins une prise en triphasée 32 A par phase)

8 PC 1KW

4 découpes 1 KW

4 Par 64 CP 62

## Son

Un système de diffusion à prévoir.

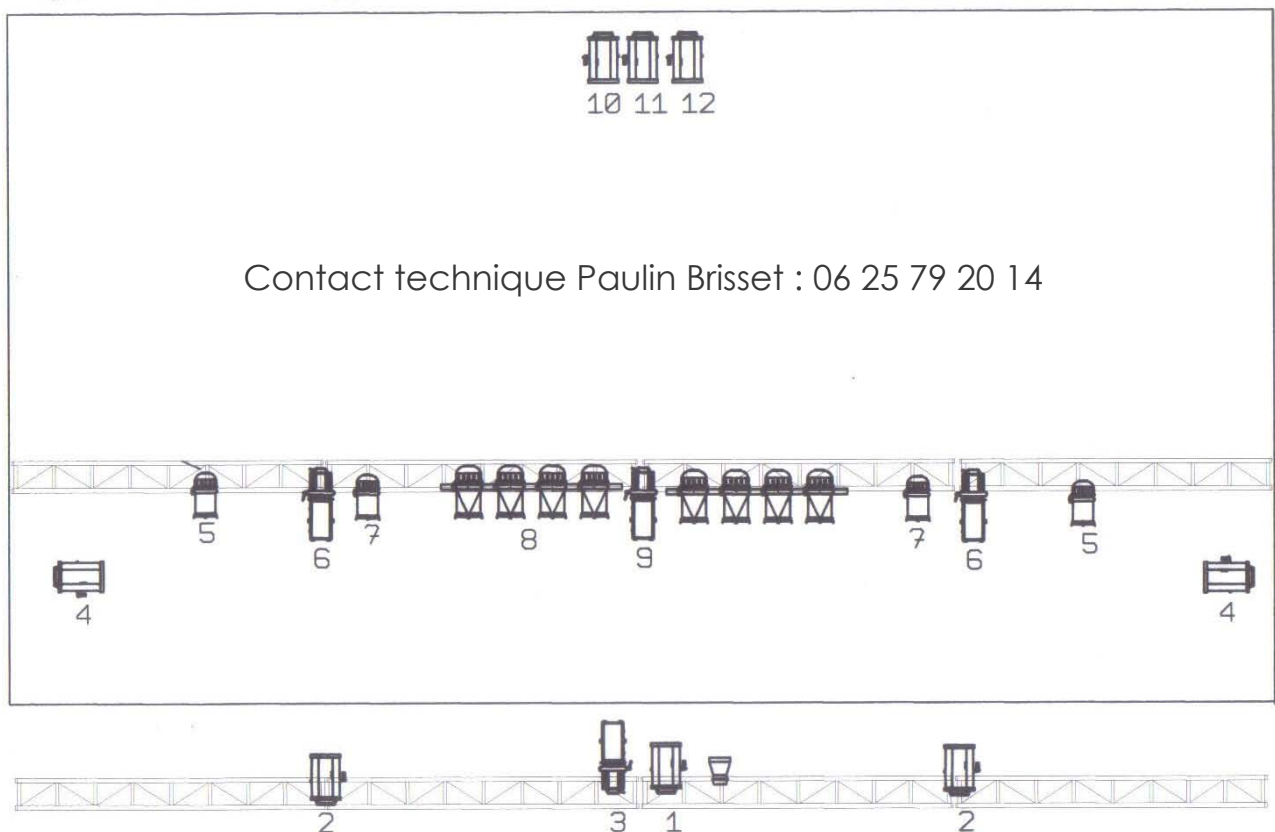
 8 PC 1 KW

 4 découpes 1 KW

 1 Série ACL (fournie)

 4 PAR 64

 1 Black gun





## Prix de cession

Pour une représentation : 1500 euros.

Prix dégressif à partir de la 2ème représentation ( nous consulter)

**Ce spectacle bénéficie de l'aide à la diffusion du Conseil Régional de Midi-Pyrénées.**



## Transport, repas & hébergement

Transport : Si 50km au-delà de Toulouse : 0,536€ / km ( barème URSSAF).

Repas & hébergement pour 2 personnes.

Catering : Loge pour une personne. Fruits de saison et bouteilles d'eau.



## Médiation, sensibilisation

### **Objets inanimés avez-vous donc un genre ?**

Cette action culturelle s'inscrit en lien direct avec la découverte d'une création originale *Ça c'est fée !*

À travers cette proposition, il s'agira de proposer des temps de réflexion et d'échange sur la question du genre mais surtout des temps de pratique artistique avec la découverte du Théâtre d'objets, dont les participant-e-s seront les véritables acteurs.

Le parcours se conclura par la mise en image en théâtre d'objets de saynètes ayant pour objet la thématique du genre.

*Les contours précis du projet (contenu, durée...) seront élaborés entre l'organisateur, les équipes pédagogiques, les bibliothécaires et l'équipe de la création.*





# Calendrier

---

## 2014

Saison Culturelle de la ville de Bagnères de Bigorre (65)

## 2013

Saison Culturelle du Moulin à Roques sur Garonne (31)

Théâtre du Grand Rond dans le cadre des 10 ans Tout rond ! à Toulouse(31)

## 2012

Saison Jeune Public du Tortill'art, Saint-Amans Sout ( 81)

Saison Jeune Public au Théâtre du Grand Rond, Toulouse (31)

Résidence à Myris Mix'art à Toulouse et présentation en « État de fabrique » (31)

Saison Culturelle Mairie de Mauguio ( 34)

Saison 1,2,3 soleil ! Pamiers ( 09)

## 2011

Saison Culturelle de La Halle aux Grains, à Samatan ( 32)

« L'atelier » du Fond du Jardin à Villeneuve la Comptal (11)

« Le Père Noël Fait son show » à Grenade sur Garonne (31)

Séances scolaires à l'Espace Palumbo, Saint-Jean (31).







## Presse

« [...] L'un des critères, mais non le seul, du bon spectacle jeune public tient à ce qu'il plait autant à l'adulte qu'au bambin qu'il accompagne. De ce point de vue – et des autres aussi, nous y reviendrons – Ça c'est fée ! est une incontestable réussite [...].

[...] Une scénographie réduite à un énorme chaudron qui pose l'ambiance dès le premier coup d'oeil ; des lumières ciselées, [...] jouant sur les fumées ; plus encore une variété malicieuse mais sans désordre des moyens narratifs, qui joue aussi bien sur le théâtre et le conte proprement dits que sur un théâtre d'ombres mêlé de vidéo et un autre d'objets aux détournements délicieux. [...]

Le bonheur, comme souvent chez Rends Toi Conte, se niche dans ces détails que le grand, pour le coup, appréciera mieux que les plus jeunes [...]. De jeux de mots en références variées, la liste en serait bien longue.

[...], des calembours visuels et tant d'autres plaisanteries qu'on en perd le compte.

La baguette magique de Marie Salvetat fait le reste et l'on en sort... eh bien, enchanté. »

**Jacques-Olivier Badia / 22 février 2012**

**Actualité critique du spectacle vivant du Grand Toulouse.  
[www.lecloudanslanche.com](http://www.lecloudanslanche.com)**

« [...] Une habile pichenette théâtrale lancée au déterminisme sexué des contes de fée, [...] En s'attaquant à la question du genre, la Cie Rends Toi Conte bouscule les belles illusions sexistes dans lesquelles grandissent les petites filles. »

**Spirit n°47 / Février 2012**

« Avec beaucoup d'humour et de malice, la Cie Rends Toi Conte aborde les codes de la représentation féminine et propose une alternative qui a aussi de solides arguments. À recommander aux parents découragés par la profusion de guimauve qui conditionne le petit monde de l'enfance et aux enfants qui aspirent à un peu d'émancipation. »

**Ramdam n°94 / Janvier Février 2012**





# Compagnie Rends Toi Conte

Depuis sa création en 2003, la Cie Rends toi Conte, basée à Toulouse, développe ses projets artistiques principalement en direction du jeune public avec l'écriture et la production de six spectacles: *Forgeurs d'histoires* (2003), *Givrés ou givrés pas?* (2004), *Déballage d'histoires* (2006), *Des livres et moi!* (2008), *Ça c'est fée!* (2011), *L'étrange guerre des fourmis* (2012) .

Elle axe son travail autour de la forme contée tout en la détournant de sa forme classique en y associant d'autres disciplines artistiques : théâtre, clown, vidéo, musique, théâtre d'objets et jonglage.

Sa réflexion autour de l'écriture et du théâtre populaire la conduit au théâtre de rue, elle écrit et produit en 2007 *L'illustre Quincaille, théâtre d'objets et pièces détachées*.

Puis en 2011, elle revient au jeune public et approche la marionnette et le théâtre d'objets avec la production de *Ça c'est fée!*

En 2012, un nouveau projet émerge, l'adaptation de *L'étrange guerre des fourmis*, conte philosophique d'Hubert Nyssen (éd. Actes sud junior), toujours à destination du jeune public.

La Cie Rends toi Conte, c'est aujourd'hui plus d'une dizaine d'intervenants : auteurs, comédiens, musiciens, metteur en scène, régisseurs lumière, vidéaste, photographe, plasticien, costumier, scénographe, architecte.

Les membres fondateurs de la Compagnie ont toujours placé l'accès à la culture comme le pendant évident et nécessaire de leurs propositions artistiques. Ce qui se traduit par des actions de médiation et de sensibilisation au spectacle vivant (conte et théâtre) dans le champ de l'éducation et du médico-social. La Cie collabore ainsi régulièrement avec des ITEP, IME, groupes scolaires (option théâtre en lycée, médiation culturelle en lien avec les créations) et MJC de la Région Midi-Pyrénées et du Languedoc-Roussillon.

De même, elle s'attache à diffuser ses spectacles en milieu rural, en fournissant les moyens techniques nécessaires.

La Cie a longtemps été adhérente et membre active du réseau ACOM - Réseau des Acteurs Culturels en Pays Lauragais. Elle est aujourd'hui engagée dans la réflexion des politiques culturelles du territoire, et est adhérente au SYNAVI Midi-Pyrénées.



**C'est un peu ça  
Rends Toi Conte,  
Être là où on ne nous attend  
pas,  
Ouvrir les portes de  
l'imaginaire,  
Partager notre univers  
en vous souhaitant  
la bienvenue...**



## Informations administratives

### Compagnie Rends Toi Conte

Association loi 1901  
Local associatif du 36  
36 rue Bernard Mulé - 31400 Toulouse

Licence d'entrepreneur de spectacles : catégorie 2 n°1022928  
Code APE 9001Z  
SIRET 484 052 774 000 29  
Cie adhérente au SYNAVI ( Syndicat National des Arts Vivants)

### Diffusion

Cie Rends Toi Conte  
Tél. : 06 61 43 82 39/ diffusion.rendstoiconte@gmail.com

*Crédits photo* : Didier Lesterps – vu d'ici © / Djeyo / JM-Tortill'art



## Partenaires



12 rue Ferdinand Lassalle  
31200 Toulouse  
Tel/ Fax 05 62 72 17 08  
mixart@mixart-myrys.org  
www.mixart-myrys.org

VILLE DE  
**saintjean**



### Résidence & prêt de salle

**MJC**  
USLE JOURDAIN



### Aide à la création



La Cie Rends Toi Conte reçoit le soutien du Conseil Général de la Haute-Garonne par le biais de l'aide à la création.

### Aide à la diffusion



La Cie Rends Toi Conte reçoit le soutien du Conseil Régional Midi-Pyrénées par le biais de l'aide à la diffusion.

### Aide à la médiation culturelle



La Cie reçoit le soutien de la mairie de Toulouse par le biais des Parcours Culturels Gratuits.



Cie Rends Toi Conte  
36, rue Bernard Mulé  
31400 Toulouse  
06 59 60 03 72

[www.rendstoiconte.fr](http://www.rendstoiconte.fr)  
[rendstoiconte@gmail.com](mailto:rendstoiconte@gmail.com)